

ધી સાબરકાંઠા જિલ્લા સહકારી ખરીદ વેચાણ સંઘ લી. હિંમતનગર



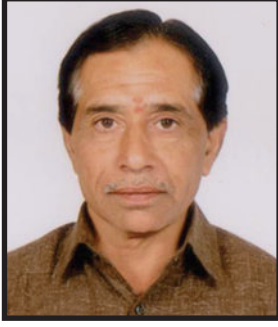
વાર્ષિક અહેવાલ વર્ષ : ૨૦૨૨-૨૦૨૩



સહકારથી સમૃદ્ધિ...

ધી સાબરકાંઠા જિલ્લા સહકારી ખરીદ વેચાણ સંઘ લી. હિંમતનગર

વ્યવસ્થાપક કમિટી સભ્યશ્રીઓ



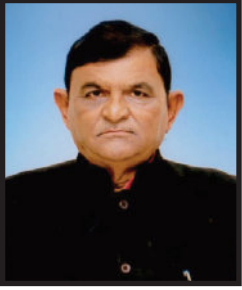
શ્રી હસમુખલાલ દયાળજીલાલ પટેલ
વાઈસ ચેરમેનશ્રી



શ્રી જેઠાલાલ પ્રભુદાસ પટેલ
ચેરમેનશ્રી



શ્રી રાજેન્દ્રકુમાર અમૃતલાલ પટેલ
માનદ્મંત્રીશ્રી



શ્રી મણીલાલ આઈ. પટેલ



શ્રી જયંતિલાલ વી. પટેલ
(તા. ૧૧-૦૬-૨૦૨૩ સુધી)



શ્રી લીખાલાલ કે. પટેલ



શ્રી જગદીશલાલ એસ. પટેલ



શ્રી જશુલાલ જે. પટેલ



શ્રી બાબુલાલ એમ. પટેલ



શ્રી બાબુલાલ જી. પટેલ



શ્રી ગોપાળલાલ એમ. પટેલ



શ્રી દિનેશલાલ વી. પટેલ



શ્રી બાબુલાલ એ. પટેલ



શ્રી હરીલાલ ડી. પટેલ



શ્રી હસમુખલાલ સી. પટેલ



શ્રી લલીતકુમાર એમ. પટેલ



શ્રી સંજયકુમાર જી. પટેલ



શ્રી નરેન્દ્રલાલ ટી. ઉપાધ્યાય



શ્રી એમ. આર. ત્રિવેદી
જિલ્લા રજીસ્ટ્રારશ્રી



ડૉ. આર. એસ. પટેલ
મેમ્બરશ્રી

ધી સાબરકાંઠા જિલ્લા સહકારી ખરીદ વેચાણ સંઘ લી., હિંમતનગર

પ્રગતિના સોપાન

વર્ષ	સભાસદ સંખ્યા	શેરભંડોળ (રૂપિયામાં)	રીઝર્વ ફંડ તથા બીજા ફંડો (રૂપિયામાં)	વેચાણ (રૂપિયામાં)	ચોખ્ખો નફો (રૂપિયામાં)	ડીવીડન્ડ વહેંચણી નો દર (ટકામાં)	ઓડિટ વર્ષ
૧૯૭૮-૧૯૭૯	૭૦૦૬	૭,૬૪,૯૧૦	૬૦,૧૩,૨૭૯	૧૫,૬૭,૧૩,૮૭૩	નફો ૪,૨૬,૪૫૪	૧૨.૦૦%	અ
૧૯૮૮-૧૯૮૯	૭૩૧૪	૨૦,૬૨,૨૦૮	૨,૦૦,૧૬,૯૧૧	૨૧,૨૮,૩૧,૨૪૦	નફો ૪,૨૭,૬૩૩	૧૨.૦૦%	અ
૧૯૯૮-૧૯૯૯	૧૭૮૭૮	૨૭,૨૯,૦૪૮	૩,૩૪,૧૨,૩૨૭	૭૭,૦૮,૭૨,૯૫૮	નફો ૧૦,૪૮,૫૦૦	૧૨.૦૦%	અ
૧૯૯૯-૨૦૦૦	૧૭૮૭૩	૨૭,૩૧,૫૪૮	૩,૫૧,૧૦,૭૯૩	૭૭,૮૧,૧૪,૯૪૦	નફો ૧૧,૧૭,૯૩૧	૧૨.૦૦%	અ
૨૦૦૭-૨૦૦૮	૧૮૧૨૬	૪૧,૦૧,૫૫૮	૪,૧૨,૦૭,૧૩૦	૬૪,૨૫,૫૪,૦૩૬	નફો ૧૧,૫૧,૦૦૦	૧૫.૦૦%	અ
૨૦૦૮-૨૦૦૯	૧૯૩૭૦	૪૯,૯૬,૭૩૮	૪,૨૮,૨૫,૧૬૩	૧૨૫,૬૮,૩૩,૪૯૮	નફો ૧૨,૬૧,૫૦૦	૧૫.૦૦%	અ
૨૦૦૯-૨૦૧૦	૧૭૧૯૭	૪૯,૮૮,૩૨૦	૪,૪૮,૭૧,૪૩૪	૭૫,૧૮,૮૪,૮૨૧	નફો ૧૩,૫૧,૦૦૦	૧૫.૦૦%	અ
૨૦૧૦-૨૦૧૧	૧૭૧૯૨	૪૯,૮૭,૯૭૦	૪,૬૭,૩૪,૩૦૧	૯૬,૨૯,૫૩,૫૩૭	નફો ૧૫,૦૦,૦૦૦	૧૫.૦૦%	અ
૨૦૧૧-૨૦૧૨	૧૭૧૭૫	૪૯,૮૭,૦૭૦	૫,૧૨,૯૦,૧૬૨	૧૩૮,૫૨,૭૯,૫૮૩	નફો ૨૯,૦૦,૦૦૦	૧૫.૦૦%	અ
૨૦૧૨-૨૦૧૩	૧૬૭૯૬	૪૯,૮૫,૯૭૦	૫,૬૨,૭૨,૦૩૧	૧૫૭,૭૭,૯૫,૯૭૮	નફો ૬૧,૦૦,૦૦૦	૧૫.૦૦%	અ
૨૦૧૩-૨૦૧૪	૧૭૧૫૫	૪૮,૮૫,૬૭૦	૬,૧૯,૧૫,૨૯૩	૧,૮૫,૩૨,૦૯,૮૯૫	નફો ૩૬,૦૦,૦૦૦	૧૫.૦૦%	અ
૨૦૧૪-૨૦૧૫	૧૭૨૭૫	૫૬,૪૮,૪૬૦	૬,૬૩,૧૨,૯૪૫	૧,૬૭,૬૮,૨૯,૭૮૪	નફો ૧૮,૫૧,૦૦૦	૧૫.૦૦%	અ
૨૦૧૫-૨૦૧૬	૨૧૬૨૧	૭૮,૮૩,૨૩૦	૭,૦૭,૪૧,૯૪૨	૧,૫૬,૮૩,૯૩,૬૮૧	નફો ૮૦,૦૦,૦૦૦	૧૫.૦૦%	અ
૨૦૧૬-૨૦૧૭	૨૨૬૯૭	૮૫,૨૦,૨૫૦	૮,૧૬,૬૮,૪૪૨	૨,૯૦,૯૦,૦૮,૭૫૪	નફો ૮૦,૦૦,૦૦૦	૧૫.૦૦%	અ
૨૦૧૭-૨૦૧૮	૨૨૭૮૦	૮૬,૫૬,૬૫૦	૯,૬૫,૮૨,૯૭૬	૨,૯૭,૧૦,૭૮,૧૭૬	નફો ૨,૫૧,૦૦,૦૦૦	૧૫.૦૦%	અ
૨૦૧૮-૨૦૧૯	૨૨૭૬૮	૮૬,૮૮,૨૮૦	૧૨,૧૮,૭૪,૩૩૮	૧,૨૪,૩૮,૨૯,૨૪૦	નફો ૪૫,૦૦,૦૦૦	૧૫.૦૦%	અ
૨૦૧૯-૨૦૨૦	૨૨૭૦૫	૮૪,૨૬,૯૩૦	૧૨,૫૫,૮૪,૭૪૩	૭૦,૫૯,૩૧,૨૦૨	નફો ૨૧,૫૫,૦૦૦	૧૫.૦૦%	અ
૨૦૨૦-૨૦૨૧	૨૨૬૮૬	૮૪,૨૧,૨૮૦	૧૨,૯૩,૦૮,૯૮૮	૭૬,૪૩,૮૨,૭૨૨	નફો ૨૨,૫૧,૦૦૦	૧૨.૦૦%	અ
૨૦૨૧-૨૦૨૨	૨૨૬૮૮	૮૪,૮૮,૯૩૦	૧૩,૪૩,૫૧,૭૩૨	૧,૦૫,૦૯,૪૭,૦૫૬	નફો ૨૩,૧૧,૦૦૦	૧૨.૦૦%	અ
૨૦૨૨-૨૦૨૩	૨૨૬૭૫	૮૪,૮૬,૬૩૦	૧૪,૨૯,૯૫,૫૦૪	૧,૭૬,૪૫,૭૦,૯૧૧	નફો ૩૭,૫૧,૦૦૦	૧૨.૦૦%*	ઓડિટ બાકી



મહાવીરનગર, હિંમતનગર, જિ. સાબરકાંઠા. મો.૯૯૯૮૬ ૨૦૪૩૬



ગાંભોઈ, તા. હિંમતનગર, જિ. સાબરકાંઠા.
મો. ૯૮૯૮૩ ૧૦૫૯૧



ભિલોડા, જિ. અરવલ્લી
મો. ૯૯૭૯૨ ૭૬૧૯૮



માલપુર, જિ. અરવલ્લી
મો. ૯૬૬૪૯ ૩૪૬૮૧



ધનસુરા, જિ. અરવલ્લી
મો. ૯૮૭૯૫ ૯૦૭૫૦

:: પ્રકાશક ::

ડૉ.આર.એસ.પટેલ
મેનેજર

ધી સાબરકાંઠા જિલ્લા સહકારી ખરીદ વેચાણ સંઘ લિ. હિંમતનગર, જિ.સા.કાં.

ઓફિસ : (૦૨૭૭૨) ૨૪૧૪૭૦ મો. ૯૯૨૫૨ ૪૪૪૬૯

સંઘના પૂર્વ ચેરમેન સ્વ.જયંતિભાઈ વિરચંદ્રભાઈ પટેલના અવસાન નિમિત્તે સંઘના ચેરમેનશ્રી જેઠાભાઈ પી.પટેલના અધ્યક્ષસ્થાને યોજાયેલ શ્રદ્ધાંજલી કાર્યક્રમ



સંઘના ફૂલકો કિસાન વિકાસ સમૃદ્ધિ કેન્દ્ર અંતર્ગત ખેડૂત માર્ગદર્શન...

હિંમતનગર ખાતે મીલેટ્સ ઇન્ટરનેશનલ ઉજવણી વર્ષ ૨૦૨૩ અંતર્ગત સંઘના નેચરલ પ્રોડક્ટ્સ સ્ટોરની ઝલક



સંઘના કર્મચારીઓ માટે બિઝનેસ ડેવલોપમેન્ટ મોટીવેશન પ્રોગ્રામ



દિપ પ્રાગટ્ય



ચેરમેનશ્રી, જેઠાભાઈ પી.પટેલનું સંબોધન



મેનેજર, ડૉ.આર.એસ.પટેલનું સંબોધન



સાબર સંઘના તાલીમાર્થીઓ



મોટીવેશનલ સ્પીકર શ્રી દેવરાજ ચૌધરી

દિનેશભાઈ કાલીદાસ પટેલ (અબડાસણ - ઈડર) ખાતે ડ્રોન ટેકનોલોજી દ્વારા દવા છંટકાવ



સાબર સંઘ ચા

- આસામના ગાર્ડનની ઉત્તમ ક્વોલિટીની તાજી ચા
- બીજી અન્ય ચાની સરખામણીમાં વ્યાજબી ભાવ
- ભેળસેળ રહિત શુદ્ધ
- ૨૫૦ ગ્રામ
- ૫૦૦ ગ્રામ
- ૧ કિ. ગ્રામના

આકર્ષક પેકીંગમાં ઉપલબ્ધ



કાપડ વિભાગ



શુટીંગ-શર્ટીંગ



હોઝીયરી

ગાદલા-ઓશીકા-રજાઈ

રેડીમેડ વસ્ત્રો, સ્વેટર, શાલ, ધાબળા, ગાલીયા, રેઈનકોટ, છત્રી, ચાદર, ચોરસા, ટુવાલ, અન્ડરવેર, મોજા, ધોતી, માદરપાટ

મજબુત અને ટકાઉ સિલપોલિન, ઉમિયા અને સુપ્રીમ કંપનીની



COVERING OF CEMENT AT CONSTRUCTION SITE

તાડપત્રી તથા ગ્રીન નેટ

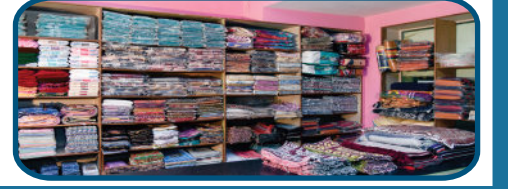
બારે માસ મળશે.

સૌથી મજબુત ISI માર્કાવાળી

વજનમાં હળવી

૧૦૦% વોટરપ્રુફ

સાબર સંઘના કાપડ વિભાગમાં ઉપલબ્ધ



ઇલેક્ટ્રીક વિભાગ : હિંમતનગર, ઇડર, ભિલોડા



ટેબલફેન, સીલીંગફેન, પેકેસ્ટલ, તથા એક્ઝોસ્ટ ફેન, ગીઝર, ઇલેક્ટ્રીક મોટર, સબમર્સીબલ પંપ ટ્યુબલાઈટ, બલ્બ, ટોર્ચ, સોલર ટોર્ચ, CFL, ઇલેક્ટ્રીક ફીટીંગ સામાન, સ્વીચ, વાચર, વલોણાચંત્ર, ઇસ્ટ્રી

सुपर बाकेट



दवा, बिचारण विलाग



:: ફક્ત સભાસદો માટે જ ::

ઘી સાબરકાંઠા જિલ્લા સહકારી ખરીદ વેચાણ સંઘ લી.,

હિંમતનગર

૭૫ મી વાર્ષિક સાધારણ સભા

ચેરમેનશ્રીનું નિવેદન...



હાલા સહકારી સભાસદ બંધુઓ,

આપણા સંઘની ૭૫ મી વાર્ષિક સાધારણ સભામાં આજ રોજ ઉપસ્થિત “અ” વર્ગના સહકારી મંડળી સભાસદો તથા વ્યક્તિ સભાદોના પ્રતિનિધિશ્રીઓનું હું હાર્દિક સ્વાગત કરું છું.

સંઘના પૂર્વ ચેરમેનશ્રી તથા ડીરેક્ટરશ્રી અને સહકારી તેમજ સામાજિક આગેવાન એવા શ્રી જયંતિભાઈ વી.પટેલનું હૃદય રોગના હુમલાથી તા.૧૧-૦૬-૨૦૨૩ના રોજ અકાળે અવસાન થયેલ છે. સદ્ગતશ્રી આપણી સંસ્થામાં ચેરમેનશ્રી તેમજ તેમના નિધન સુધી ડીરેક્ટર પદે રહીને આપેલ સેવાઓ અને માર્ગદર્શન બદલ આ સંસ્થા તેઓની હંમેશાની ઋણી છે. પરમકૃપાળુ પરમાત્મા સ્વર્ગસ્થના આત્માને હર હંમેશા તેઓની નિશ્રામાં રાખે તથા તેઓના કુટુંબીજનોને આ આઘાત સહન કરવાનું ધૈર્ય બક્ષે તેવી પ્રાર્થના.

મને જણાવતાં આનંદ થાય છે કે અહેવાલના વર્ષ દરમિયાન કેન્દ્ર સરકારશ્રી દ્વારા ટેકાના ભાવે ચણા તથા રાયડાની ખરીદીની કામગીરી ગુજકોમાસોલ મારફતે આપણા સંઘ દ્વારા ખેડૂતોને મદદરૂપ થવાના હેતુસર કરેલ છે જેમાં ચણા તથા રાયડાની કુલ રૂા. ૫૨,૬૦,૬૫,૨૦૧-૬૬ કરોડની ખરીદીનું કામકાજ કરવામાં આવ્યું હતું. આમ ખેડૂતોને પોષણક્ષમ ભાવ મેળવવામાં સંઘ મદદરૂપ થયેલ છે. ચાલુ વર્ષે દવા છંટકાવ માટે ડ્રોન ટેકનોલોજી અપનાવી આશરે ૫૦૦ એકર જેટલા વિવિધ પાકોમાં દવા છંટકાવ કરી ખેડૂતોને ડ્રોન સેવા ઉપલબ્ધ કરાવવા પહેલ કરી છે. જેનો લાભ લાંબાગાળે આપણા સૌ ખેડૂત મિત્રોને થશે તેવી મને શ્રદ્ધા છે.

આ સંસ્થાનો સને ૨૦૨૨-૨૦૨૩ના વર્ષનો ૭૫મો વાર્ષિક અહેવાલ અને હિસાબો સંઘના સંચાલક મંડળ વતી આપ સૌની સમક્ષ રજુ કરું છું. જે આપ સૌને અગાઉથી મોકલી આપવામાં આવેલ છે.

૧. સભાસદ સંખ્યા અને શેર ભંડોળ :-

સભાસદ	સભાસદ સંખ્યા		શેર ભંડોળ (રૂપિયામાં)	
	૩૧-૩-૨૦૨૩	૩૧-૩-૨૦૨૨	૩૧-૩-૨૦૨૩	૩૧-૩-૨૦૨૨
“અ” વર્ગ:-				
સહકારી મંડળીઓ	૪૯૫	૪૯૫	૩૧,૮૦,૭૦૦-૦૦	૩૧,૮૦,૭૦૦-૦૦
વ્યક્તિઓ	૨૨૧૮૦	૨૨૧૯૩	૫૩,૦૫,૯૩૦-૦૦	૫૩,૦૮,૨૩૦-૦૦
કુલ:-	૨૨૬૭૫	૨૨૬૮૮	૮૪,૮૬,૬૩૦-૦૦	૮૪,૮૮,૯૩૦-૦૦

૨. રીઝર્વ અને અન્ય ફંડો :-

તા. ૩૧-૩-૨૦૨૩

તા. ૩૧-૩-૨૦૨૨

રૂા. ૧૪,૨૯,૯૫,૫૦૪-૩૦

રૂા. ૧૩,૪૩,૫૧,૭૩૨-૯૮

૩. બાંધી મુદત તથા ચાલુ થાપણો :-

તા. ૩૧-૩-૨૦૨૩

તા. ૩૧-૩-૨૦૨૨

રૂા. ૧,૬૧,૬૯,૩૭૬-૦૦

રૂા. ૧,૮૯,૦૯,૫૯૯-૦૦

સંસ્થાની હેડઓફિસ તથા શાખાઓ સહિત કુલ વેચાણ રૂા. ૧,૭૬,૪૫,૭૦,૯૧૧-૯૪ વેપારી નક્ષે રૂા. ૩,૩૬,૭૬,૭૧૩-૦૫ અને ચોખ્ખો નક્ષે રૂા. ૩૭,૫૧,૦૦૦-૦૦ નો થયેલ છે. ચાલુ વર્ષે સંઘની વ્યવસ્થાપક કમીટીએ સંઘના પેટા નિયમ અનુસાર ચોખ્ખા નક્ષાની ફાળવણી કરેલ છે તથા સભાસદોને ૧૨% મુજબ ડિવિડન્ડ આપવા માટે ભલામણ કરેલ છે જે આપ તેને મંજૂર કરશો તેવી આશા રાખું છું.